

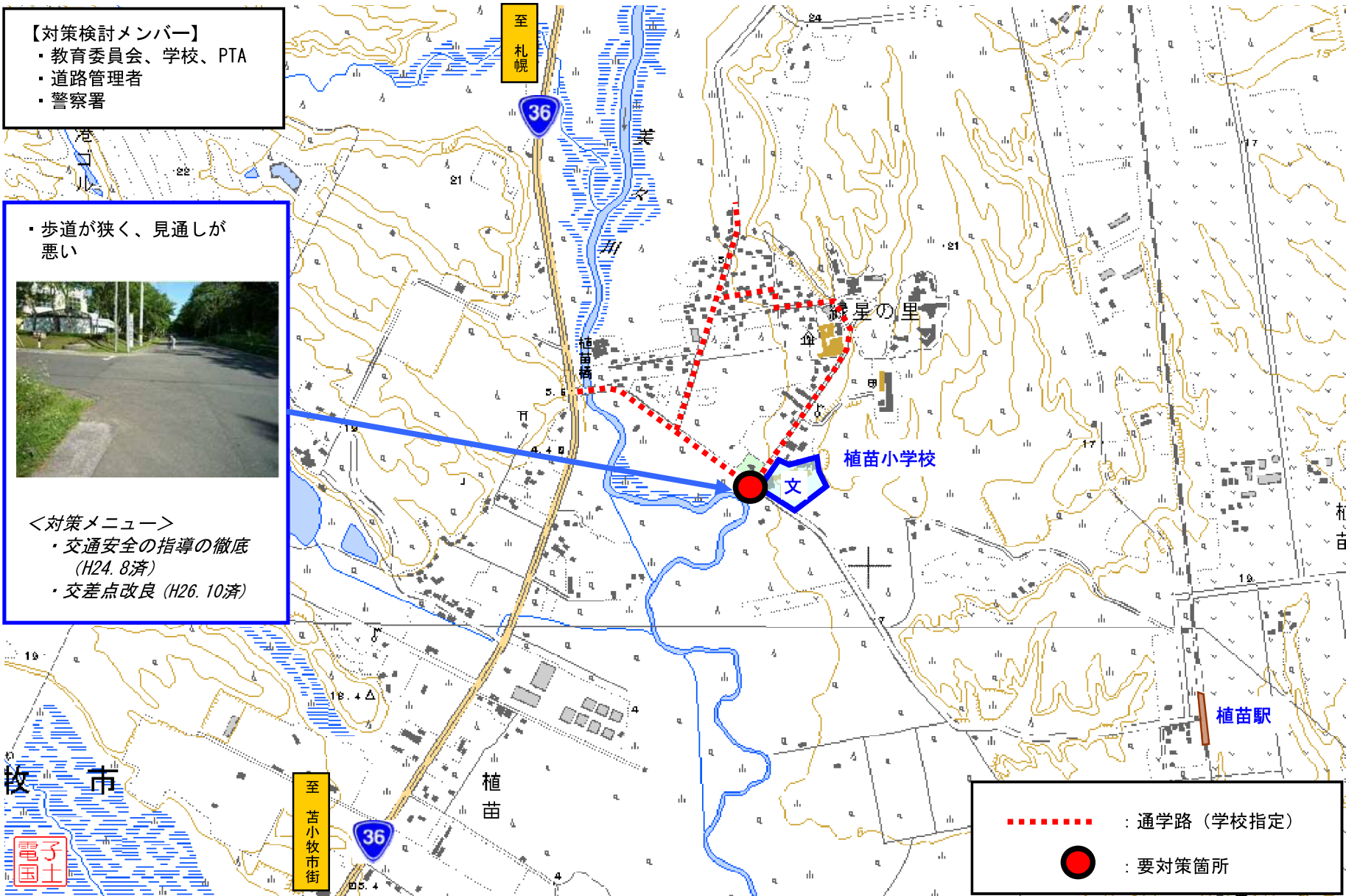
とまこまい うえなえ  
 北海道 苫小牧市 植苗小学校 通学路対策箇所図

【対策検討メンバー】  
 ・教育委員会、学校、PTA  
 ・道路管理者  
 ・警察署

・歩道が狭く、見通しが悪い



<対策メニュー>  
 ・交通安全の指導の徹底 (H24.8済)  
 ・交差点改良 (H26.10済)



..... : 通学路 (学校指定)  
 ● : 要対策箇所

